



常州天利智能控制股份有限公司

CHANGZHOU TIANLI INTELLIGENT CONTROL CO.,LTD.

530/7DD、530/7DDK 差压控制器

530/7DD 防爆型差压控制器



控制器采用波纹管式的传感器,可用于腐蚀性气体和液体介质。控制器的设定值可调,调节范围 0.02~3MPa,其工作压力范围 0.05~6.3MPa。

主要技术性能

	普通型	防爆型
工作粘度	$<1 \times 10^{-3} \text{ m}^2/\text{s}$	$<1 \times 10^{-3} \text{ m}^2/\text{s}$
开关元件	微动开关	密封开关
防爆等级	—	Exed II CT4~T6 合格证编号
外壳防护等级	IP65 (符合 DIN40050, 与 GB4208 中 IP65 相当)	IP54 (符合 DIN40050, 与 GB4208 中 IP54 相当)
环境温度	-5℃~40℃	-5℃~50℃
介质温度	0~120℃	0~95℃
安装位置	—	压力接口垂直向下
抗振性能	530/7DD: 40m/s ² 530/7DDK: 20m/s ²	Max: 20m/s ²
重复性误差	≤1%	≤1%
触点容量	AC 220V 6A(阻性)	DC 250V 0.25A(阻性) 60Wmax AC 250V 5A(阻性) 1250VAmx

公司地址: 江苏省常州市关河西路 180 号恒远大厦 17 楼 厂部地址: 江苏省常州市新北区孟河镇郭河工业园

联系人: 王经理 热线电话: 400-119-0288 电话: 0519-85227221 手机: 13656120670

传真: 0519-85281591 QQ: 4001190288 E-mail: 4001190288@b.qq.com



常州天利智能控制股份有限公司

CHANGZHOU TIANLI INTELLIGENT CONTROL CO.,LTD.

特点

可用于腐蚀性的介质。

规格

530/7DD 切换差不可调

差压设定值调节范围 MPa	切换差不大于 MPa	工作压力范围 ① MPa	最大允许压力 ② MPa	开关切换次数/分	压力传感器材料		接口内螺纹	重量 kg	外形尺寸图号		订货目录编号	
					外壳	波纹管			普通型	防爆型	普通型	防爆型
0.02~0.1	0.04	0.05~1.6	2	10	不锈钢 1Cr18Ni9Ti	不锈钢 00Cr17Ni14Mo2 (316L)	G1/2"	1.10	01	03	081911	085918
0.02~0.16	0.04										1	1
0.025~0.25	0.05										081931	085938
0.03~0.4	0.06										081941	085948
0.05~0.6	0.1	0.1~2.5	3					1.05	02	04	081951	085958
0.05~1	0.12										1	1
0.05~1.6	0.14										081971	085978
0.1~3	0.2										081971	085978

530/7DDK 切换差不可调 (小切换差, 无防爆型)

差压设定值调节范围 MPa	切换差不大于 MPa	工作压力范围 ① MPa	最大允许压力 ② MPa	开关切换次数/分	压力传感器材料		接口内螺纹	重量 kg	外形尺寸图号	订货目录编号
					外壳	波纹管				
0.02~0.1	0.02	0.05~1.6	2	10	不锈钢 1Cr18Ni9Ti	不锈钢 00Cr17Ni14Mo2	G1/2"	1.10	01	0819113
0.02~0.16	0.02									0819213
0.025~	0.025									0819313

公司地址：江苏省常州市关河西路 180 号恒远大厦 17 楼 厂部地址：江苏省常州市新北区孟河镇郭河工业园

联系人：王经理 热线电话：400-119-0288 电话：0519-85227221 手机：13656120670

传真：0519-85281591 QQ：4001190288 E-mail：4001190288@b.qq.com



常州天利智能控制股份有限公司

CHANGZHOU TIANLI INTELLIGENT CONTROL CO.,LTD.

0.25					(316L)				
0.03~0.4	0.03								0819413
0.05~0.6	0.05	0.1~ 2.5	3			1.0 5	02		0819513
0.05~1	0.06				0819613				
0.05~1.6	0.06				0819713				
0.1~3	0.15	0.4~ 6.3	7						0819813

注：①为高压口的介质压力范围。

②在实际工作中，两个压力口介质短暂的压力峰值也不能超过此值。

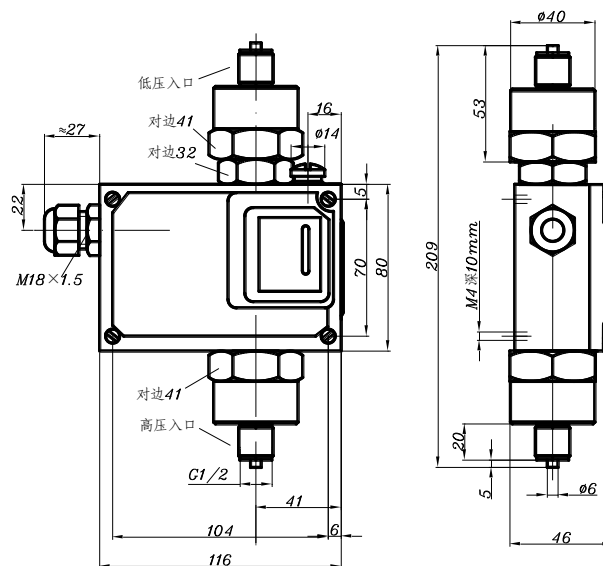
控制器的选用和安装说明(详见控制器的选用和安装)

设定值的调整（详见差压控制器设定值的调整例一、例二）

外形尺寸及安装尺寸（单位：mm）

普通型

01



02

公司地址：江苏省常州市关河西路180号恒远大厦17楼 厂部地址：江苏省常州市新北区孟河镇郭河工业园

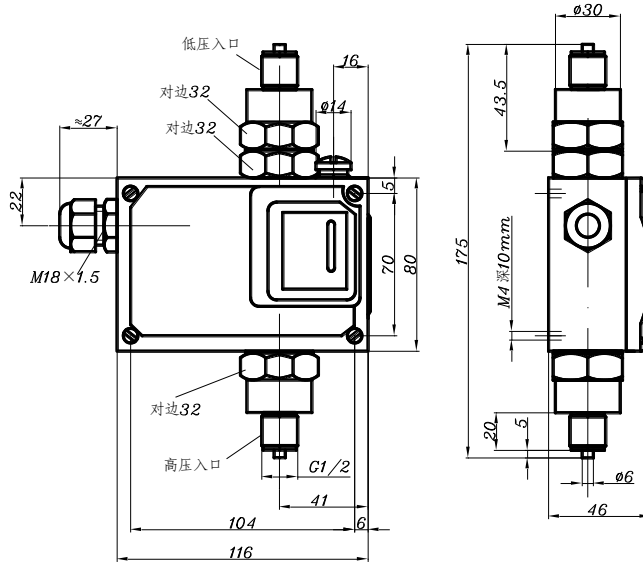
联系人：王经理 热线电话：400-119-0288 电话：0519-85227221 手机：13656120670

传真：0519-85281591 QQ：4001190288 E-mail：4001190288@b.qq.com



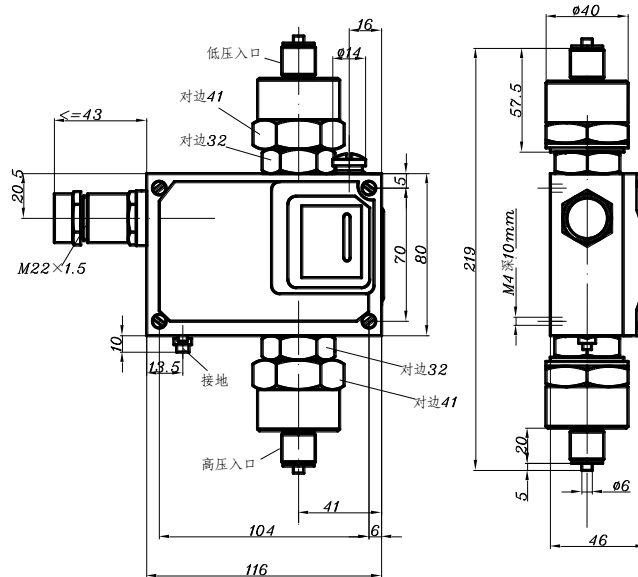
常州天利智能控制股份有限公司

CHANGZHOU TIANLI INTELLIGENT CONTROL CO.,LTD.



防爆型

03



04

公司地址：江苏省常州市关河西路 180 号恒远大厦 17 楼 厂部地址：江苏省常州市新北区孟河镇郭河工业园

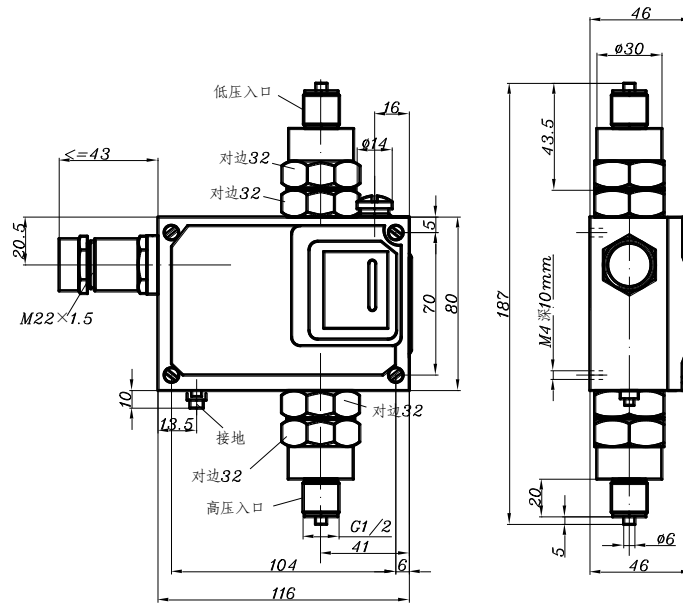
联系人：王经理 热线电话：400-119-0288 电话：0519-85227221 手机：13656120670

传真：0519-85281591 QQ：4001190288 E-mail：4001190288@b.qq.com



常州天利智能控制股份有限公司

CHANGZHOU TIANLI INTELLIGENT CONTROL CO.,LTD.



附件

可供选用附件目录编号： 0574770, 0574769, 0574768, 0574772。

公司地址：江苏省常州市关河西路 180 号恒远大厦 17 楼 厂部地址：江苏省常州市新北区孟河镇郭河工业园

联系人：王经理 热线电话：400-119-0288 电话：0519-85227221 手机：13656120670

传真：0519-85281591 QQ：4001190288 E-mail：4001190288@b.qq.com